

Megachile des jardins (*Megachile willughbiella*)

Description :

La femelle a des poils jaune-brun sur la tête, le thorax, et les 3 premiers segments de l'abdomen, ainsi qu'une fine bande de poils blanchâtres (plus ou moins interrompue au milieu) sur le bord postérieur des segments 3 à 5. La brosse ventrale est rouge-orangé sur les 3 premiers segments, rouge-orangé avec les côtés noirs sur le 4ème segment, noire sur les 2 derniers segments. Quand elles butinent, les femelles de mégachiles écartent les ailes et recourbent souvent l'abdomen vers le haut.

Le mâle a des tarsi antérieurs blancs, élargis, avec une longue et dense frange de poils blanchâtres à l'arrière.
Femelle : 14 à 16mm, mâle : 12 à 14mm

Période de vol : Mai à août

Diamètre des trous généralement utilisés : 8 à 10mm

Bouchon de fermeture du nid : La femelle obture l'entrée du nid avec des morceaux de feuilles.

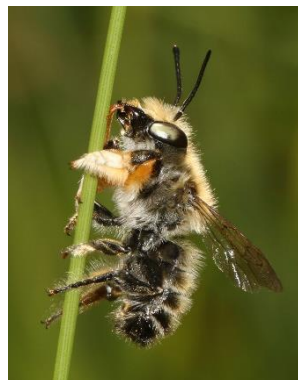
Ecologie : Les larves sont nourries avec un mélange de pollen et de nectar. Le pollen est récolté dans la brosse de poils située sous l'abdomen (brosse ventrale), le nectar est transporté dans le jabot.

Le pollen destiné aux larves est collecté sur plusieurs familles de plantes, mais la mégachile des jardins est souvent observée sur les campanules et les fabacées (haricots, pois, fèves des marais, lotier).

La mégachile des jardins est une abeille coupeuse de feuille. Elle découpe des morceaux de feuilles dans certains arbres ou arbustes (chêne, charme, bouleau, érable, cornouiller, rosier, églantier, framboisier, symphorine...) parfois aussi dans des lianes (chèvrefeuille) ou des plantes herbacées (liseron) pour construire les cellules et le bouchon de fermeture de son nid.



Au repos, le mâle replie souvent ses pattes avant sous sa tête



Mâle : tarsi 1 blancs, élargis, avec une longue frange de poils blanchâtres à l'arrière



Femelle butine lotier



Femelle butine campanule à feuilles de pêcher



Femelle butine campanule à feuilles rondes



Femelle avec brosse ventrale remplie du pollen blanc des campanules



Découpes de forme ovale et ronde dans des feuilles d'églantier



Bouchon de fermeture constitué de morceaux de feuilles empilés