

## Hériade des troncs (*Heriades truncorum*)

**Description** : Corps relativement allongé et cylindrique (moins allongé que chez les *Chelostoma*), noir, peu velu, et avec une cuticule parsemée de nombreuses petites fossettes. Abdomen avec une très fine bande de poils blancs sur le bord postérieur des segments.

La femelle a de grandes mandibules et une brosse ventrale jaune-orangé. Elle récolte souvent le pollen en tapotant la fleur avec son abdomen. Les femelles d'*Osmia niveata* et d'*Osmia leaiana* ont le même comportement mais elles sont plus grandes et plus trapues.

Le mâle a une pilosité claire sur la face et le bout de son abdomen est courbé vers le bas.

Femelle et mâle : 4 à 8mm.

**Période de vol** : Mai à septembre.

**Diamètre des trous généralement utilisés** : 3 à 4 mm.

**Bouchon de fermeture du nid** : La femelle obture l'entrée du nid avec de la résine dans laquelle elle colle de petites pierres, des grains de sables ou des fragments végétaux.

**Ecologie** : Les larves sont nourries avec un mélange de pollen et de nectar. Le pollen est récolté dans la brosse de poils située sous l'abdomen (brosse ventrale), le nectar est transporté dans le jabot.

Le pollen destiné aux larves est uniquement collecté sur des plantes de la famille des astéracées, principalement les astéracées jaunes qui ont des fleurs tubulées (tanaisie, camomille, inule, marguerite, achillée...).



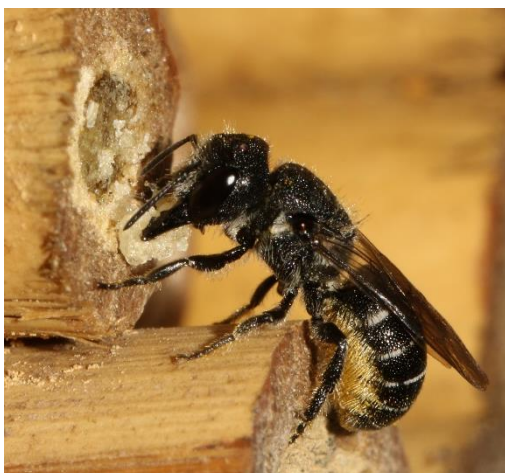
Accouplement sur nichoir



Mâle butine camomille



Femelle butine tanaisie



Femelle ramène résine blanche



Femelle place petite pierre dans bouchon de fermeture



Bouchon de fermeture en résine + petites pierres